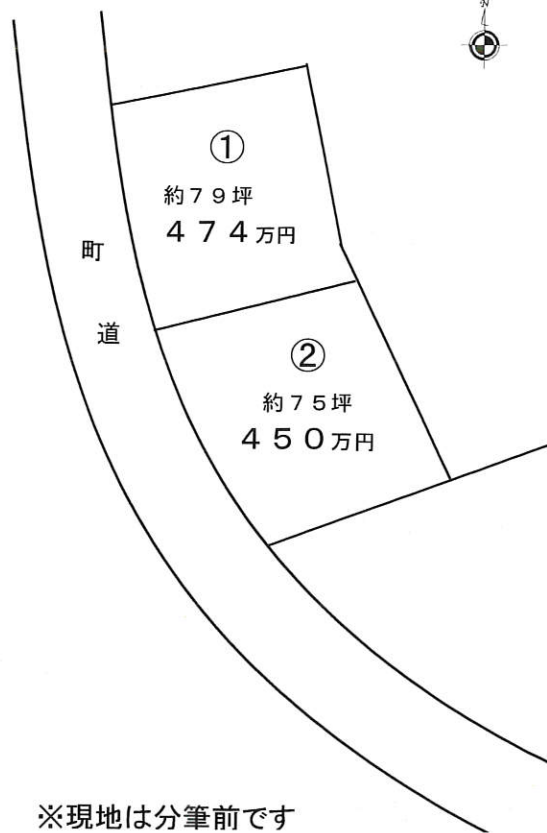


大沢地区 分譲予定図



物件種目	<b>売地</b>		
価格	<b>474万円、450万円</b>		
所在地	大沢第7地割201番1		
交通	県北バス 大沢川向バス停		
土地面積	約79坪、約75坪		
地目	宅地	権利	所有権
私道負担	負担割合		
都市計画	非線引区域	用途区域	1種住居
建蔽率	60%	容積率	200%
法令上の制限			
国土法			
現況	更地	引渡	ご相談の上
接道状況	東側 町道巾9m		
設備			
備考			
学区	大沢小学校/山田中学校		
取引形態	媒介		

宅建免許番号 岩手知事(2)第2437号 / 岩手県宅地建物取引業協会 会員

**有限会社やまだ不動産**

**TEL 0193-77-3361**

**FAX 0193-77-3362**

〒028-1351 岩手県下閉伊郡山田町長崎4-9-1

月～金営業(土日・祝日定休日) / 営業時間 9:00-18:00